

Dive Award ダイビングツアー参加要項

土肥

この度は、Dive Award ダイビングツアー及び海洋実習にお申し込み頂きまして誠にありがとうございます。
参加当日まで体調には十分お気を付けの上ご参加ください。現地にてスタッフ一同心よりお待ちしております

日程 2023年9月30日(土)

内容 2ボートFUN

集合場所

電車 AM 10:19 伊豆箱根鉄道
修善寺駅

車 AM 11:00 直接現地にて集合

DA号 AM 06:30 セブンイレブン前

主催 Dive Award
ダイビング サービス
〒275-0016 千葉県習志野市津田沼1-2-22
小倉ビル4F
TEL 047-476-0026
繋がらない場合: TEL 090-8940-0026(村田)

現地 Dive Award
ダイビング サービス
THE 101
〒410-3303 静岡県伊豆市八木沢1342-1
0558-99-0911 (受付/8:00~17:00)
※荷物送り先はコチラです。

宿泊先 □Seasidebase ARARI
〒410-3502 静岡県賀茂郡西伊豆町安良里928-4
0558-56-0780

アクセス



車でお越しの方は…

東名高速道路 沼津IC~国道1号線~国道136号線~伊豆中央道~修善寺有料道路~西伊豆
バイパス(国道136号線)を經由。
東京からの所要合計時間:約3時間



車と船でお越しの方は…

東名高速道路 清水IC~清水港~カーフェリー~土肥港
東京からの所要合計時間:約3時間
※カーフェリー時刻表:<http://www.dream-ferry.co.jp/>



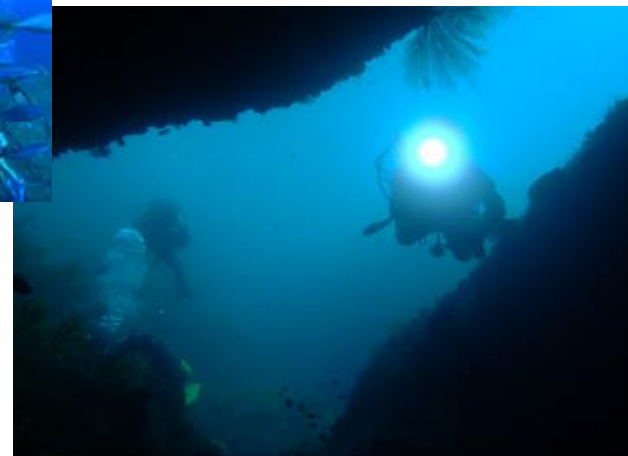
電車とバスでお越しの方は…

JR東海道新幹線 三島駅で伊豆箱根鉄道に乗り換え。
伊豆箱根鉄道 修善寺駅下車。
乗り場(3)土肥・堂ヶ島・松崎・長八美術館方面の東海バスで丸山公園前下車。徒歩2分。
東京からの所要合計時間:約2時間40分



船と電車でお越しの方は…

JR東海道本線 沼津駅から車(タクシー/バス)で沼津港へ。
沼津港から戸田運送船で土肥港。土肥港から車で5分。
東京からの所要合計時間:約2時間30分



Dive Award ダイビングツアー参加要項

安良里

この度は、Dive Award ダイビングツアー及び海洋実習にお申し込み頂きまして誠にありがとうございます。
参加当日まで体調には十分お気を付けの上ご参加ください。現地にてスタッフ一同心よりお待ちしております

日程

2023年10月1日(日)

内容

2ボートFUN

集合場所

車

AM 9:00 現地センター

電車

AM 9:08 修善寺駅

主催
ダイビング
サービス

Dive Award

〒275-0016 千葉県習志野市津田沼1-2-22
小倉ビル4F

TEL 047-476-0026

繋がらない場合:TEL 090-8940-0026(村田)

※荷物送り先はコチラです。

現地
ダイビング
サービス

安良里潜水サービス

〒410-3502

静岡県賀茂郡西伊豆町安良里556-3

TEL 0558-56-0195

アクセス

電車でお越しのお客様

◆東海道線三島駅から伊豆箱根鉄道で修善寺

車でお越しのお客様

東名高速道沼津IC 新東名長泉沼津IC出口から伊豆縦貫自動車道(東駿河湾岸状道路)伊豆中央道修善寺道路国道136号線へ西伊豆バイパス(船原峠)を越え伊豆市土肥へ西伊豆町宇久須を目指してお越し下さい。

